

SOCIETAT CATALANA DE GEOGRAFIA

SORTIDA A SANTA COLOMA DE GRAMENET

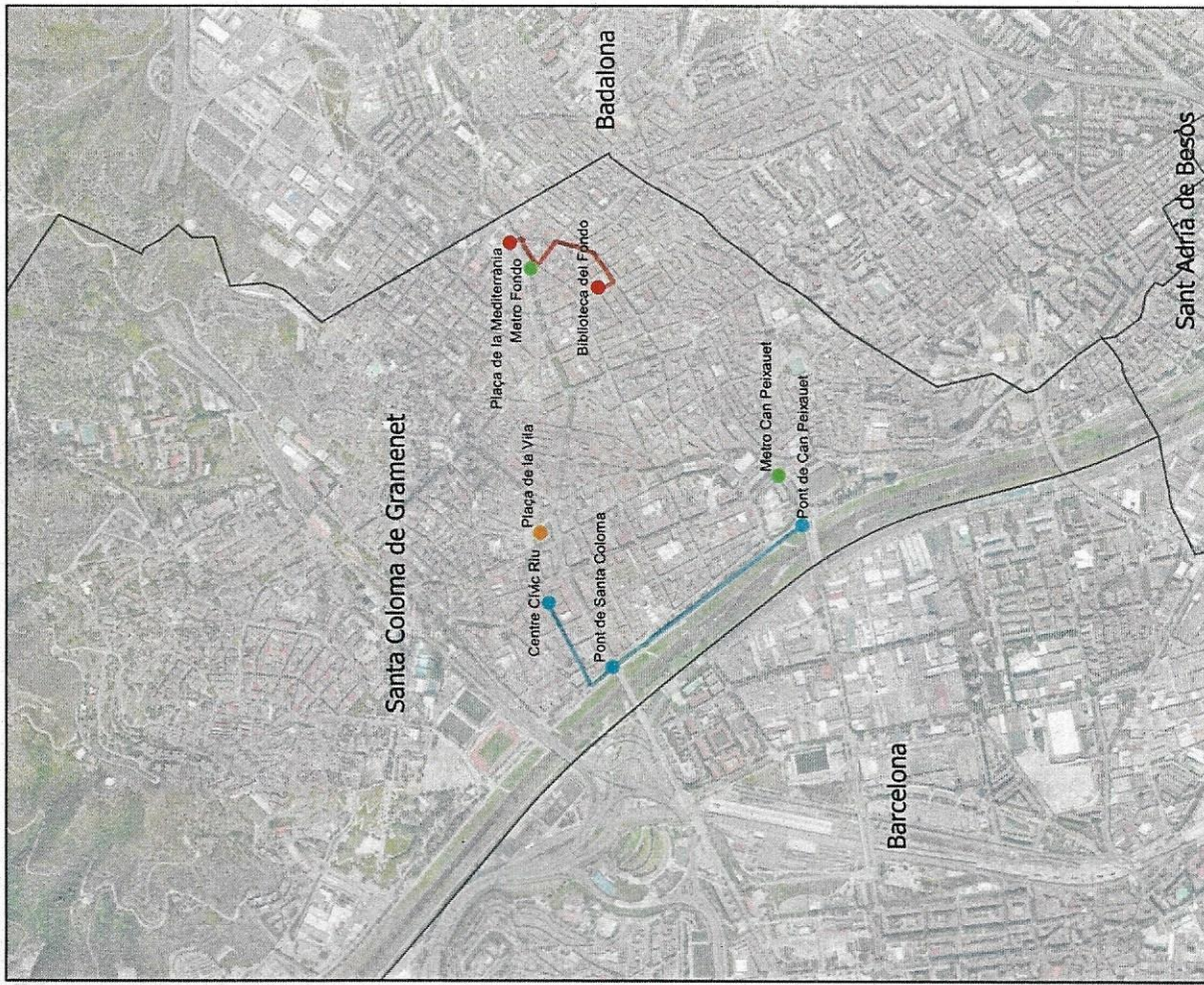
19 de novembre de 2022

Guiatge: Antoni Durà Guimerà

Col·laboració: Clara Planas Mullor

ITINERARI DE LA SORTIDA

- 10:00 ● Plaça de la Vila
 - 10:15 ● Centre Cívic del Riu
Joan Carles Mas (Assessor d'Alcaldia): Projectes actuals de Santa Coloma
 - 11:00 ● Caminada: Del Pont de Santa Coloma al Pont de Can Peixauet
Tomàs Carrión (Director de serveis d'Agenda Urbana i Medi Ambient): La recuperació del llit del Besòs i el Front Fluvial
 - 11:50 ● La L9 de metro a Santa Coloma: de Can Peixauet al Fondo
 - 12:10 ● Plaça de la Mediterrània – El mercat ambulatant del Fondo
Sara Borreguero (Tècnica de treball comunitari del projecte PLACI)
 - 12:40 ● Biblioteca del Fondo
Bibliotecària: La biblioteca i el programa Cuines del Món
Josep Miquel Lacasta (Diàlegs a la riba del Besòs): Debats a Santa Coloma
 - 13:20 ● Final de l'activitat
- Parades de metro més properes: L1, L9 (Fondo); L9 (Santa Rosa); L1 (Santa Coloma)



Itinerari
Fondo
Riu

Parades
● Metro
● Punt de trobada

0 200 400 m

Itinerari
Societat Catalana de Geografia.
Sortida a Santa Coloma de Gramenet,
19 de novembre de 2022

DADES BÀSIQUES DE LA POBLACIÓ

Evolució de la renda familiar disponible bruta per habitant (milers d'euros, 2013-2019)

La RFDB de Santa Coloma de Gramenet ha augmentat de lleugerament en els darrers anys, assolint els 14,8 milers d'euros per habitant l'any 2019.

No obstant, el creixement es menor que el d'altres municipis semblants, el de Catalunya en conjunt, i molt inferior al dels municipis amb rendes altes.

Renda familiar disponible bruta per habitant (RFDB) (milers d'euros, 2013-2019)

Any	Sant Cugat del Vallès	Sant Just Desvern	Barcelona	L'Hospitalet del Llobregat	Badalona	Santa Coloma de Gramenet	Catalunya
2011	22,4	24,2	19,6	14,1	13,9	13,9	16,7
2016	23,7	25,8	21,7	15,7	15,4	14,4	17,0
2019	25,8	29,7	23,8	17,2	16,9	14,8	18,2

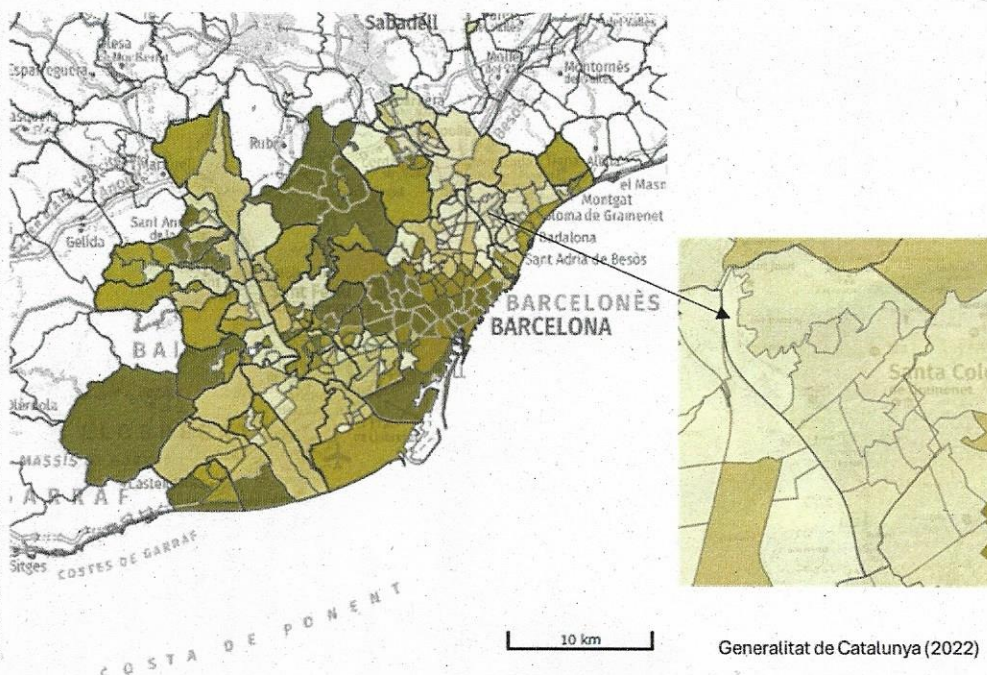
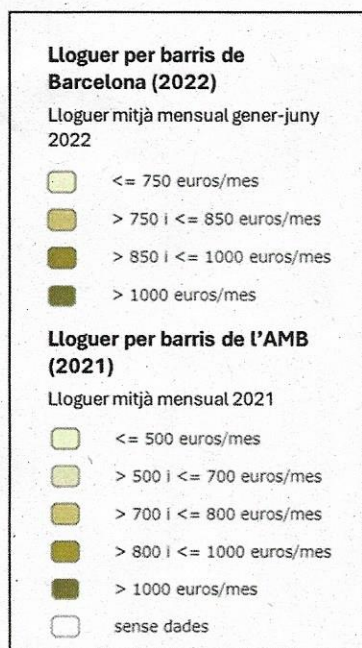
Idescat (2019)

Preus del lloguer de l'habitatge de Barcelona i l'AMB

Santa Coloma de Gramenet presentava l'any 2021 un lloguer mitjà mensual d'entre 500 i 700 euros mensuals, amb l'excepció del barri de les Oliveres, al districte III, que ofereix un lloguer de menys de 500 euros al mes.

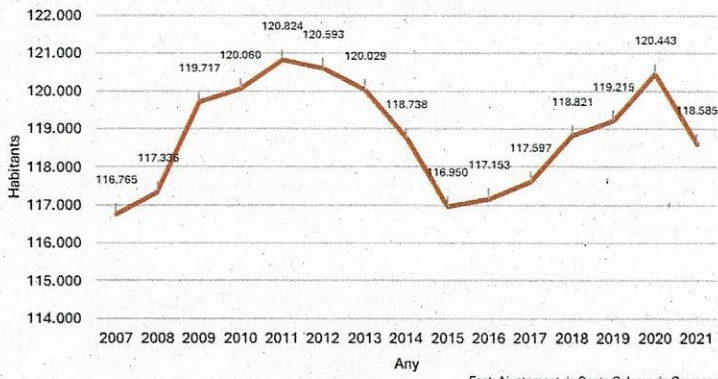
En relació a la resta de l'AMB i Barcelona (dades gener-juny 2022), el municipi presenta uns preus de lloguer per sota de la mitjana.

Preus del lloguer de l'habitatge per barris
AMB (2021) i Barcelona (2022)



Evolució de la població (2007-2021)

Evolució de la població 2007-2021



Evolució de la població dels 5 municipis més poblats de Catalunya i Santa Coloma de Gramenet

	2011	2016	2021
Barcelona	1.615.985	1.610.427	1.636.732
L'Hospitalet de Llobregat	256.065	262.444	264.657
Terrassa	213.897	215.469	223.011
Badalona	219.786	215.634	223.006
Sabadell	207.721	208.246	216.204
Santa Coloma de Gramenet	120.824	117.153	118.585

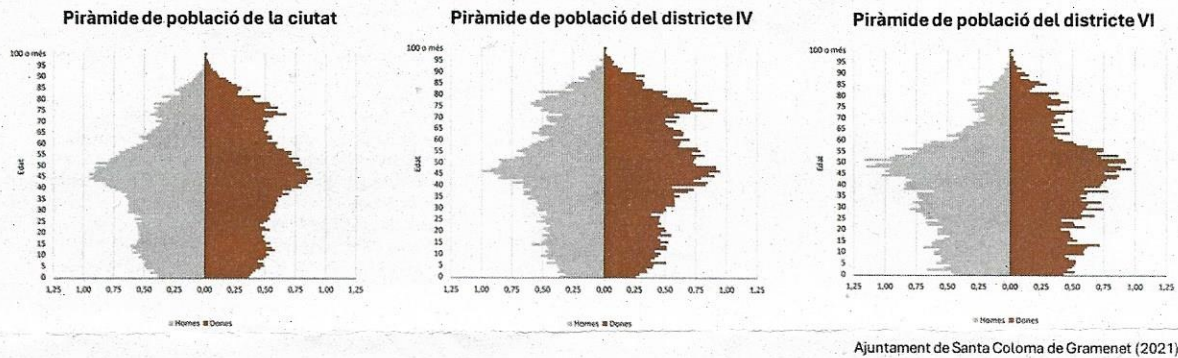
Idescat (2022)

El barri Fondo, 16.709 habitants, és el que concentra més població de la ciutat.

Població per grups d'edat (2021)

La tendència de l'envelliment es conjuga amb l'efecte de les migracions. Els districtes més envellits són el IV (Riu

Sud, Riu Nord) i el II (Centre); mentre als districtes V (Raval) i VI (Fondo) l'impacte migratori és més accentuat.



Població per grups d'edat

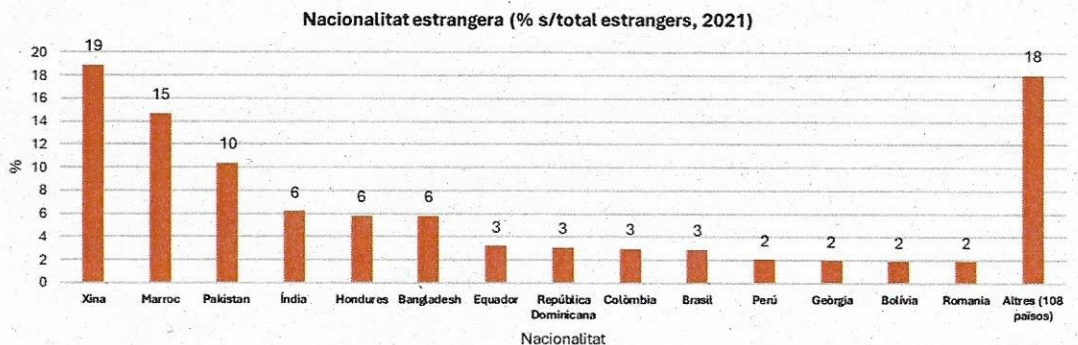
Districte	0-15 anys			16-64 anys			65 anys i més			Total
	Homes	Dones	Total	Homes	Dones	Total	Homes	Dones	Total	
I	1.676	1.590	3.266	7.061	6.950	14.011	1.938	2.787	4.725	22.002
II	1.218	1.193	2.411	4.856	4.764	9.620	1.299	1.731	3.030	15.061
III	1.543	1.465	3.008	6.224	5.927	12.151	1.717	2.310	4.027	19.186
IV	1.531	1.464	2.995	6.689	6.854	13.543	2.259	3.068	5.327	21.865
V	2.156	1.975	4.131	8.241	7.525	15.766	1.583	2.273	3.856	23.753
VI	1.536	1.421	2.957	6.092	5.261	11.353	994	1.413	2.407	16.717
Ciutat	9.660	9.109	18.769	39.163	37.281	76.444	9.790	13.582	23.372	118.585

Ajuntament de Santa Coloma (2021)

Diversitat ètnica (2021)

El municipi és receptor de fluxos migratoris procedents de més de 120 països, aproximadament 26.000 persones.

Les nacionalitats principals són Xina, Marroc, Pakistan, Índia, Hondures i Bangladesh.



TRANSFORMACIÓ URBANA DEL FONDO

Pla d'inversions i millores al barri del Fondo (Districte VI)

Mapa d'actuacions



Actuacions executades

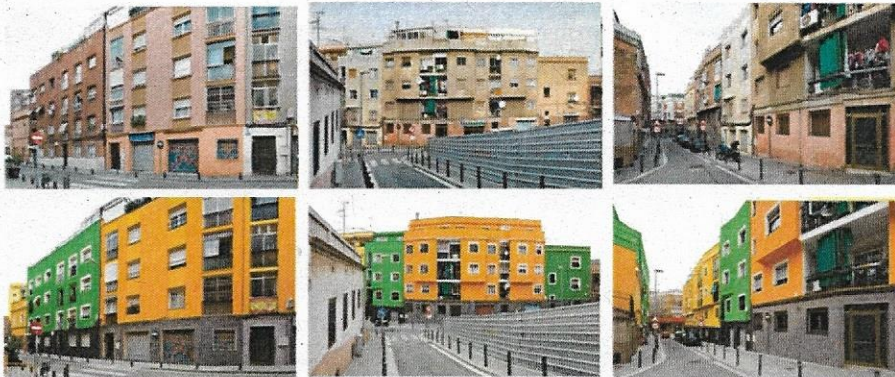
1. Nou clavegueram i urbanització del c. Bruc
2. Nou clavegueram i urbanització del c. Dalmau
3. Nou Mercat del Fondo
4. Nova Biblioteca del Fondo
5. Construcció i climatització de l'Escola Bressol La Cigonya
6. Retirada d'aparcaments a la pl. De la Mediterrània
7. Nou aparcament lliure per a turismes al c. Valentí Escalás
8. Enderroc i urbanització al c. Jaen
9. Urbanització del pg. Mercat del Fondo, c. Bruc i c. Massanet
10. Nova urbanització de la pl. del Mercat del Fondo

Actuacions en marxa

11. Millores a la pl. Mediterrània (fase 1)
12. Urbanització de la pl. Mediterrània (fase 2)
13. Nova Comissaria de Policia Local del Fondo – Santa Rosa
14. Asfaltat de la zona escolar a la cruïlla del c. Wagner amb c. Beethoven
15. Adaptació de passos de vianants al c. Mossèn Jacint Verdaguer
16. Millora del clavegueram als carrers de Dalmau i Massanet
17. Millora del clavegueram als carrers de Valentí Escalás i Bruc
18. Millores al c. Mossèn Jacint Verdaguer (entre c- Beethoven i rbla. Fondo)
19. Reparació del paviment a rbla. Fondo
20. Repàs de les voreres al c. Sicília
21. Projecte de rehabilitació dels edificis del c. Pirineus

Ajuntament de Santa Coloma de Gramenet (s.d.)

El Pla de Rehabilitació Municipal «Santa Coloma *renovem* els barris»



Ajuntament de Santa Coloma de Gramenet (2019.)

L'àrea de rehabilitació pertany al Sector Sud: Barris de Fondo, Santa Rosa, Raval i Can Mariner

Prova pilot: L'ACR Pirineus

·32 finques a rehabilitar

·386 habitatges i locals

·639 propietaris

La Santa Coloma de la transició

Odei Antxustegi-Etxearte. *De suburbi a ciutat: El Pla Popular de Santa Coloma de Gramenet*. Fòrum-Grama, Santa Coloma de Gramenet, 2014.